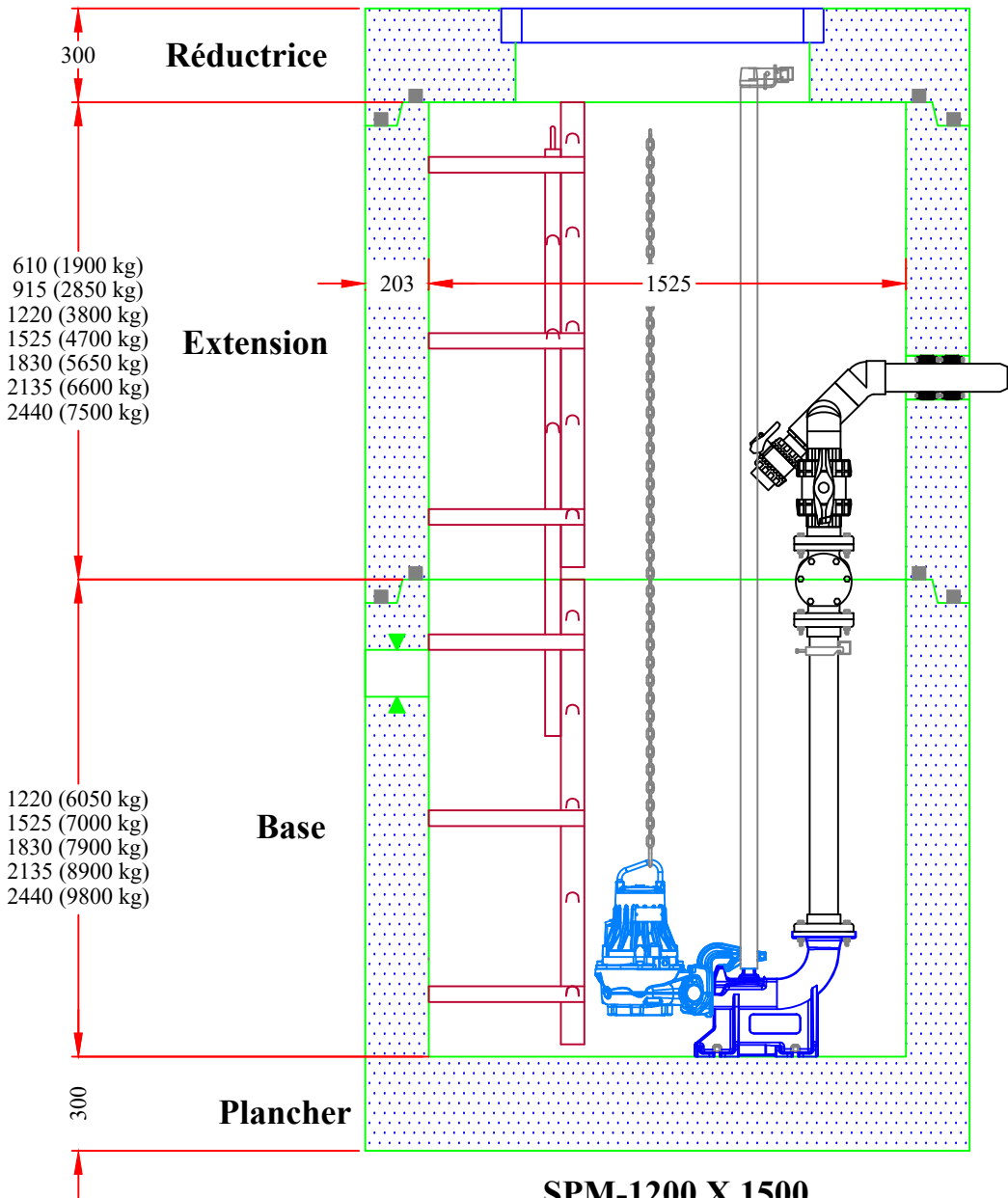
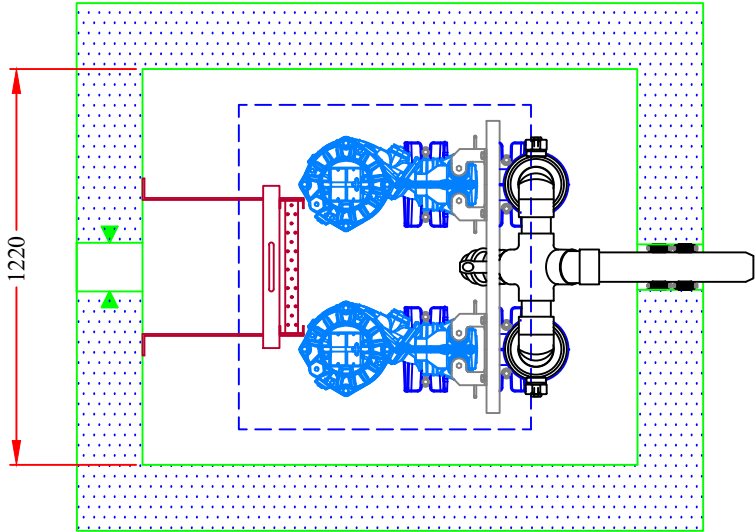


Station de pompage commercial
SPM-1200 X 1500 rectangulaire



SPM-1200 X 1500

Note: Les masses indiquées correspondent à une épaisseur de mur de 200mm.

Fond en cunette et base
Anti-flottaison disponible en option

- Notes:**
- Le réservoir de béton est conforme à la norme BNQ 2622-420;
 - Les informations contenues dans ce document sont la propriété de MEI Assainissement;
 - Toute reproduction en tout ou en partie sans la permission écrite de MEI Assainissement est interdite;
 - La position et le dimensionnement de certaines composantes peuvent différer par rapport au plan lors de l'assemblage final;
 - Ce document ne doit pas être utilisé à des fins de construction.

- Recommandations du manufacturier:**
- Le réservoir devra reposer sur un lit de matériel granulaire et uniforme;
 - Se référer au guide de manutention et d'installation du manufacturier pour les directives de remblai du réservoir;
 - La manutention des réservoirs doit respecter les directives du guide de manutention et d'installation du manufacturier;
 - L'installation ainsi que l'étanchéité des sections de réservoirs assemblées en chantier, sont sous la responsabilité de l'entrepreneur. Se référer au guide d'installation du manufacturier;
 - Prévoir un facteur de sécurité de 5% sur la masse du réservoir et de ses accessoires lors de la sélection de l'appareil de levage pour la mise en place.

Titre du dessin: **Fiche technique**
Station de pompage rectangulaire type

MEi
ASSAINISSEMENT
Trois-Rivières Tél: 819-374-8575
www.meiassainissement.com